

II Jornada de Saúde da Região Sanitária Santiago Norte

A Saúde dos Serviços de Saúde – Um Caso Real

Apresentação

2

Item	a	b	c
1. Formação Acadêmica?	a. Adm. Empresas	b. Ciênc. Econômicas	c. Engenharia
2. Primeiro Emprego?	a. 18 anos	b. 21 anos	c. 24 anos
3. Especialização (local)?	a. Argentina	b. Brasil	c. Portugal
4. Especialização (área) ?	a. Finanças	b. Gestão	c. Recursos Humanos
5. Experiência Internacional ?	a. Estados Unidos	b. Portugal	c. Rússia
6. Experiência Profissional ?	a. Fotógrafo	b. Locutor de Rádio	c. Tradutor Intéprete
7. Local de Nascimento?	a. Minas Gerais	b. Rio de Janeiro	c. São Paulo
8. Filhos?	a. Nenhum	b. 1	c. 2

Brasil em Números



- ✓ População: + 208 milhões habitantes
- ✓ Área: 8,5 milhões km²
- ✓ Expectativa de Vida: 74,7 anos (2016)
- ✓ Aumento populacional entre 1,7 e 2 milhões de habitantes por ano
- ✓ População Médica: 432.870 (2015) (**)
- ✓ 53 Especialidades Médicas

Fontes:

(*) IBGE

(**) CFM

O Setor de Saúde BR

Sistema Único de Saúde

- ✓ 75,5% da População Brasileira,
- ✓ 51,5% dos Médicos Trabalham em **Hospitais**
- ✓ Serviço 100% gratuito

Saúde Suplementar

- ✓ 24,5% da População Brasileira
- ✓ 40,1% dos Médicos Trabalham em **Consultórios**
- ✓ Prestadores | Usuários | Operadoras

O Setor de Saúde BR

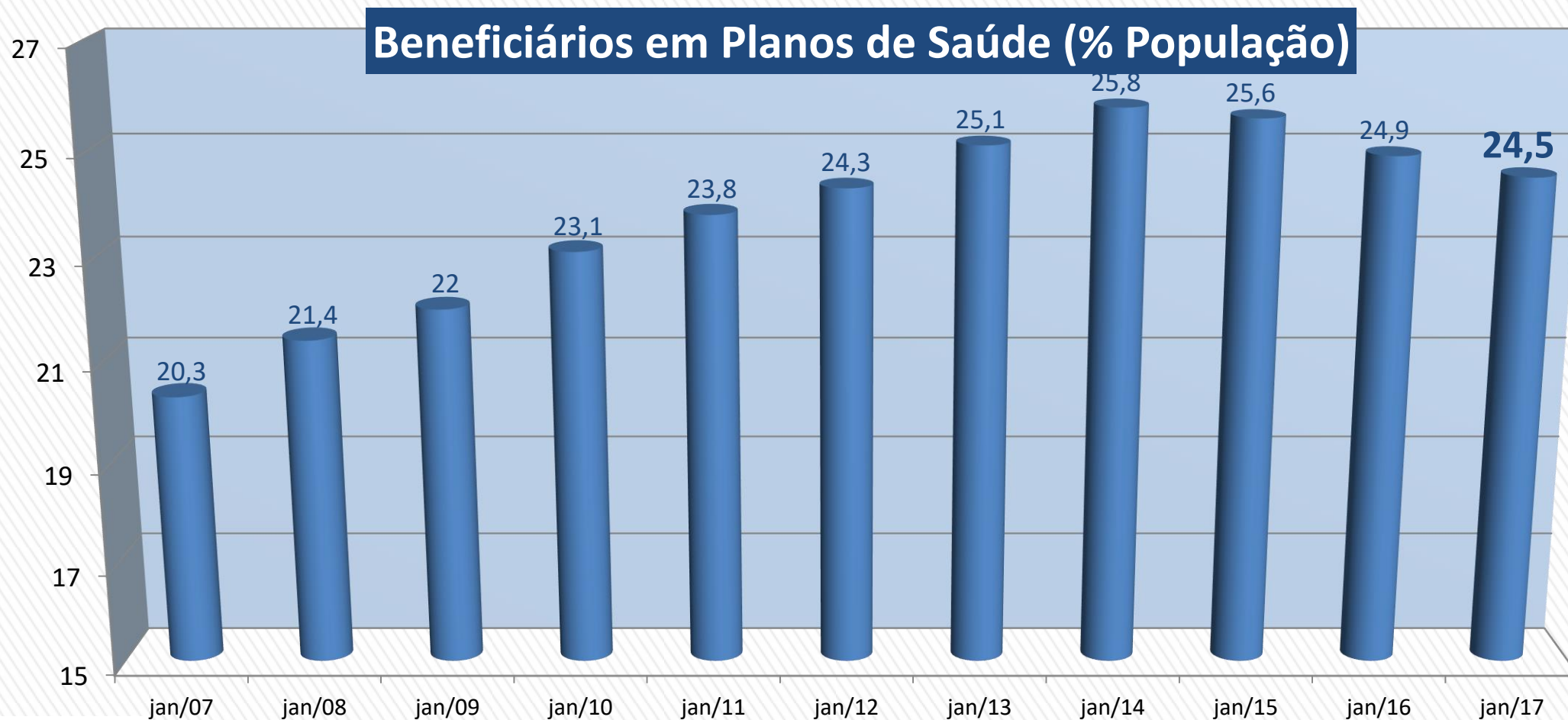
Saúde Suplementar

Usuários

Operadoras |
Planos de Saúde

Médicos, Clínicas,
Laboratórios,
Hospitais

O Setor de Saúde BR



Fontes: Sistema de Informações de Beneficiários/ANS/MS - 12/2016

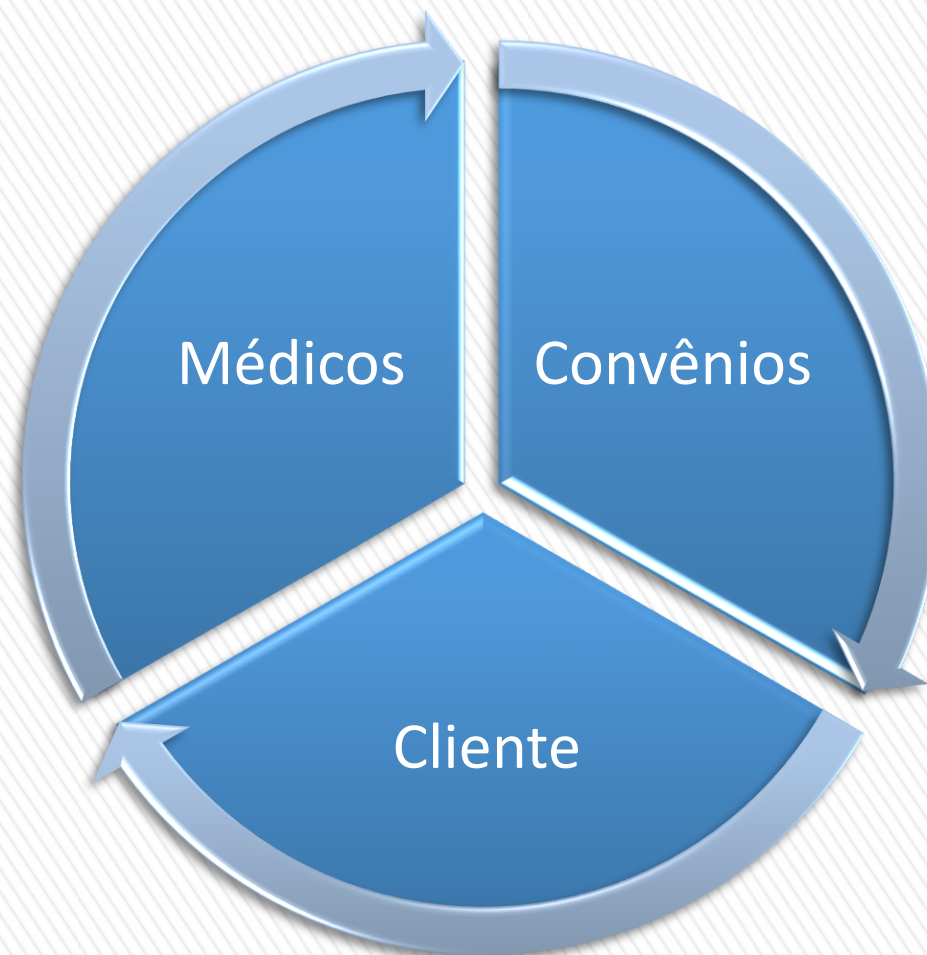
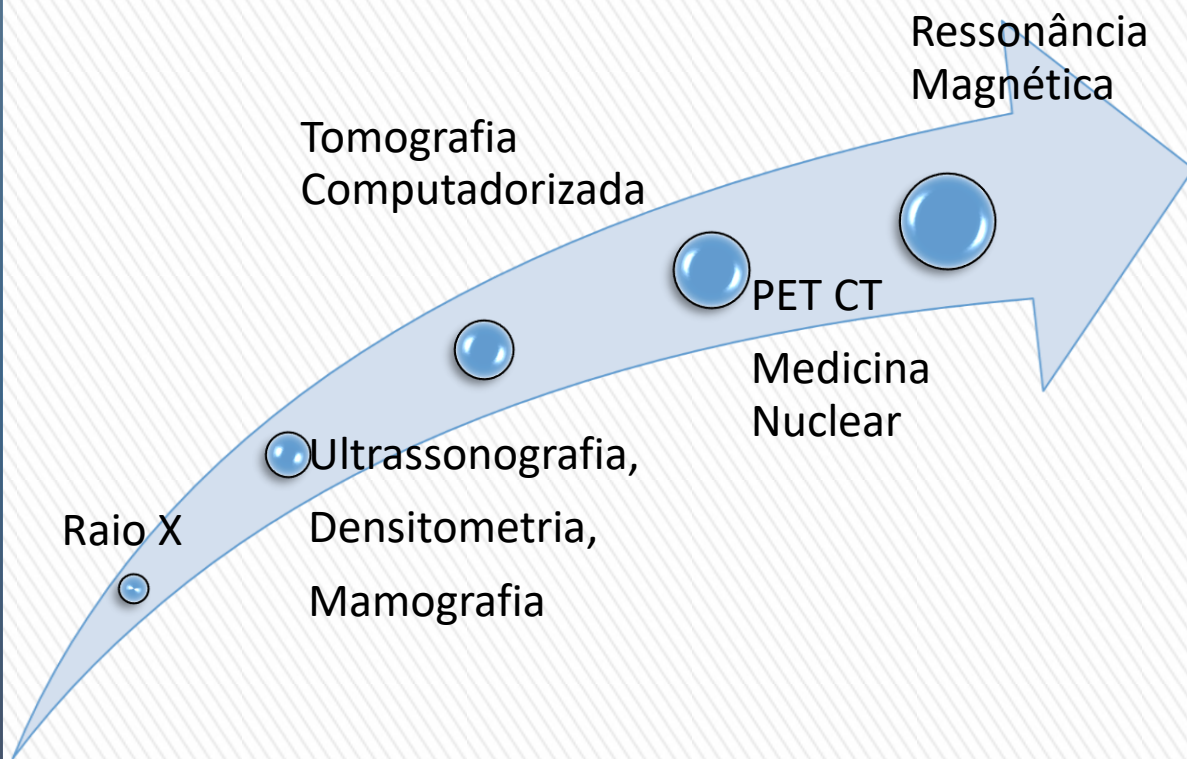
Algumas Informações Relevantes

Setor de
Saúde

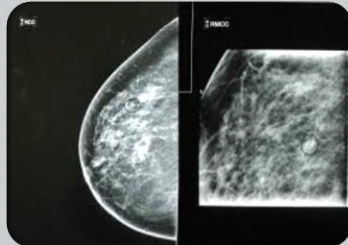
Diagnóstico por
Imagem
(Imaginologia)



Exames de Imagem (radiologia)

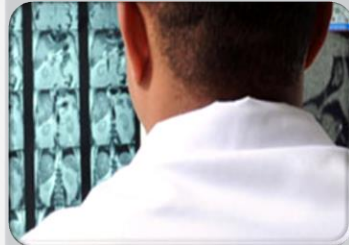


CEDIMAGEM



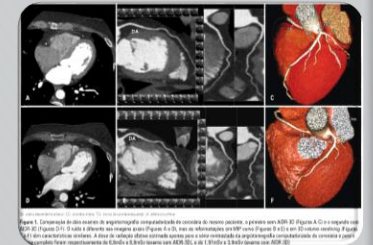
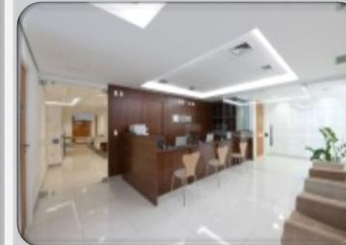
8
Ressonâncias
5
Tomógrafos
1 PET

23
Ultrassons
17 RX, DO
e MM



52
Prestadores
de serviços
médicos

241
Colaborado
res diretos



8
Unidades
4 cidades

Meta de
340.862
exames em
2017

Breve Histórico CEDIMAGEM

- Início das atividades como clínica de ultrassonografia.

1989

1994

- *Aquisição do primeiro Tomógrafo.*

1999

- *Sede própria na rua Benjamin Colucci, nº150 Centro de Juiz de Fora.*

2001

- *Implantação de PLR para todos os colaboradores. Estabelecimento de Metas. Aquisição RM Alto Campo*

2002

Falecimento Sócio Fundador.
Fechamento Laboratório A.Clínicas

2007
09 e 10

- *Entre as 100 PME's que Mais Crescem no País (Revista Exame). Abertura Unidade C.Lafaiete*

2008

- *Unidade Rio Branco (quebra e paradigma). Primeiro MM digital da região.*

2009

- *Abertura Unidade Resende – RJ. Atuação no mercado Angola*

2010

- *Fechamento de Unidade Hospitalar.*

2011

- *Criação da Alliar*

2012

- *Aquisição RM 3 tesla e do Primeiro PET-CT da Região*

2014

- *Aquisição do TC 128 canais*
- *Certificação ONA nível 2*

2015

- *Inauguração da unidade de Três Rios-RJ*

2016

Abertura de Capital,
Fechamento Unidade C.lafaiete

Estabelecimento de Metas

Mensuráveis
Específicas
Temporais
Atingíveis
Significativas



Políticas de RH – Participação nos Lucros e Resultados (PLR)

PLR CEDIMAGEM

- Resultado baseado em volume de exames
- Até 2 Salários adicionais por Ano
- Todos Colaboradores Envolvidos

Acompanhamento

- Metas Anuais
- Reuniões Mensais
- Acompanhamento Diário

Objetivos

- Unificar Objetivos
- Valorização da Equipe,
- Participação Ativa dos Colaboradores,
- Reduzir Absenteísmo,

Políticas de RH

1: Volume de Exames

RM Unidade BC			
	Meta	Real	%
Jan	424	402	94,8%
Fev	388	397	102,3%
Mar	488	465	95,3%
Abr	461	479	103,9%
Mai	461	444	96,3%
Jun	479	476	99,4%
Total	2.700	2.663	98,6%

2: Absenteísmo

Ausências no Semestre

De	Até	% Adotado
0	1	100%
2	5	80%
6	10	60%
11	15	40%
16	20	20%
20	+	0%

Políticas de RH | PLR - Cálculo

$$\text{PLR R\$} = \text{Salário Bruto} \times \% \text{ Produção} \times \% \text{ Absenteísmo}$$

Dados Hipotéticos 1

Salário: R\$ 2.000,00 (CVE 60.000)

Unidade: Benjamin Colucci (BC)

Setor: Ressonância

Meta Exames: 2.700

Exames Realizados: 2.663

Resultado: (98,6%)

Assiduidade: 1 falta (100%)

$$\text{PLR} = \text{R\$ } 2.000 \times 98,6\% \times 100\%$$

$$\text{PLR} = \text{R\$ } 1.972 \text{ (CVE } 59.160)$$

Dados Hipotéticos 2

Salário: R\$ 2.000,00 (CVE 60.000)

Unidade: Benjamin Colucci (BC)

Setor: Ressonância

Meta Exames: 2.700

Exames Realizados: 2.663

Resultado: (98,6%)

Assiduidade: 2 faltas (80%)

$$\text{PLR} = \text{R\$ } 2.000 \times 98,6\% \times 80\%$$

$$\text{PLR} = \text{R\$ } 1.577 \text{ (CVE } 47.310)$$

Envolvendo a Equipe



Breve Histórico CEDIMAGEM

1989

- Início das atividades como clínica de ultrassonografia.

1994

- Aquisição do primeiro Tomógrafo.

1999

- Sede própria na rua Benjamin Colucci, nº150 Centro de Juiz de Fora.

2001

- Implantação de PLR para todos os colaboradores. Aquisição RM Alto Campo

2002

Falecimento Sócio Fundador. Fechamento Laboratório A.Clínicas

2007
09 e 10

- Entre as 100 PME's que Mais Crescem no País (Revista Exame). Abertura Unidade C.Lafaiete

2008

- Unidade Rio Branco (quebra e paradigma). Primeiro MM digital da região.

2009

- Abertura Unidade Resende – RJ. Atuação no mercado Angola

2010

- Fechamento de Unidade Hospitalar.

2011

- Criação da Alliar

2012

- Aquisição RM 3 tesla e do Primeiro PET-CT da Região

2014

- Aquisição do TC 128 canais
- Certificação ONA nível 2

2015

- Inauguração da unidade de Três Rios-RJ

2016

Abertura de Capital, Fechamento Unidade C.lafaiete

Período de Forte Crescimento

Trajetória de Crescimento

Novas Unidades



2003 - Hospital
Albert Sabin



2007 – 1a
Unidade Externa
C.Lafaiete



2008 – Mega
Unidade Rio
Branco



2009 – Resende
e Angola

Estratégias Principais



Envolver
Colaboradores



Expandir e
Investir Corpo
Clínico



Fortalecer Marca



Investimento
Contínuo
(Equip. & TI)

Fechamento de Unidades



2001 – Benfica
e Santos
Dumont



2003 –
CEDIMAGEM
Laboratorial

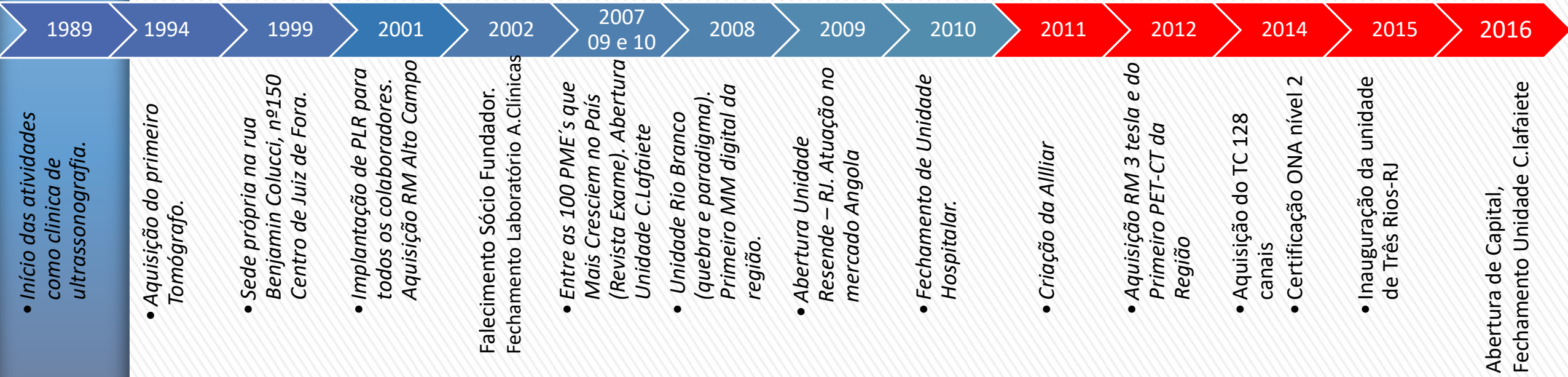


2011 – Hospital
Albert Sabin -
JF



2016 –
Conselheiro
Lafaiete

Alliar | CEDIMAGEM



ALLIAR



63%

37%

Constituída em Janeiro de 2011 através da fusão de quatro marcas, de diferentes regiões do país.

ALLIAR



Alguns Números da Alliar

- 23 Marcas (18 Aquisições)
- 122 Unidades
- 44 Cidades
- 10 Estados
 - ✓ PA (6)
 - ✓ RN (1) | PB (2) | BA (18)
 - ✓ MG (33) | SP (30) | ES (9) | RJ (3)
 - ✓ MS (18)
 - ✓ PR (2)

ALLIAR



Alguns Números da Alliar

122 Equipamentos de Ressonância Magnética em Operação



Mais de 4.500
colaboradores
diretos

Mais de 1.200
Prestadores de
Serviços Médicos

Sinergias

Centro de Serviços Compartilhados (CSC)

Administração
de Pessoal

Compras e
Suprimentos

Contas a
Receber

Contabilidade

Contas a Pagar

Setor Fiscal

Programa de Qualidade - NQA

NQA

Diretrizes do SGQ

Suporte a distância

Suporte presencial

PONTAS QUALIDADE

Multiplicação

Acompanhamento

LIDERANÇAS

Implantação

Outras Sinergias

Planejamento
Tributário

Setor Jurídico

Recursos
Humanos

Expansão

Tecnologia da
Informação (TI)

Comercial
(MKT)

Call
Center

M&A

Negociação com
Fornecedores

Planejamento
Financeiro

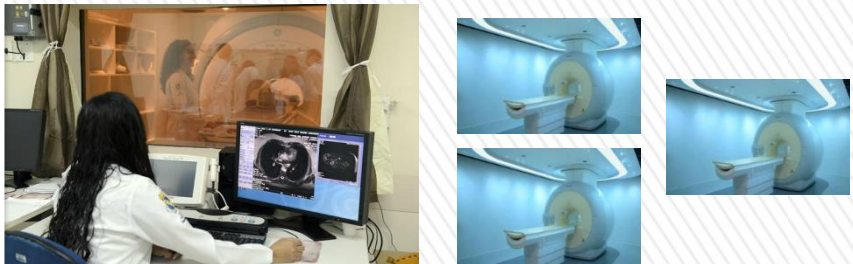
Command Center e Tele Laudo

Exame de Ressonância Magnética

Modelo Padrão



Command Center



Resultados

- ✓ Seleção dos Melhores Profissionais,
- ✓ Melhoria Qualidade dos Exames,
- ✓ Redução de Custos,
- ✓ Atualmente 60 RM's são operadas através do CC

Tele Radiologia



BENEFÍCIOS

- Aumento da qualidade dos laudos médicos;
- Aumento da remuneração dos melhores médicos
- Aumento da rentabilidade da empresa;
- Ferramenta sem limite geográfico;
- Reduz atrasos na entrega dos laudos médicos;
- Central de laudos de Radiologia convencional;

IPO ALLIAR (AALR3)



- 1ª Oferta Inicial de Ações Após 17 meses
- Aceitação junto aos Investidores
- Movimentou mais de R\$ 760 milhões (CVE 22,8 bilhões)
- Distribuição de Ações Primárias e Secundárias

A Saúde dos Serviços de Saúde – Um Caso Real

Muito obrigado!!

Guilherme Bastos

Diretor Administrativo

E-mail: guibastos@me.com